



pá carregadora



appsheet



M

S

X

**DISPOSITIVO DE GESTÃO DE DADOS DE PESAGEM E CARREGAMENTO INSTALADO A BORDO**

O Dispositivo está perfeitamente posicionado na cabina para oferecer a melhor visualização do seu visor e operacionalidade na escolha dos dados que deseja inserir antes de iniciar o carregamento. Sua montagem giratória permite direcionar o dispositivo como desejar.

## SENSORES DE CARGA PARA DETERMINAR A PRESSÃO DE ELEVAÇÃO

Os sensores de carga são inseridos, por meio de acessórios especiais, nos tubos hidráulicos que transportam o óleo para os cilindros de elevação, a fim de medir as pressões envolvidas durante a variação de cargas e movimentos. O cabo do sensor é conectado diretamente ao instrumento para uma perfeita resistência a agentes externos, na ausência de conectores intermediários. Seu grau de proteção garante a operação nas mais extremas temperaturas e condições ambientais. As características de seu cabo e sua proteção foram escolhidas para o ambiente de trabalho em que substâncias derivadas de óleo ou sal não os danifiquem.

## SENSOR PARA EXIBIÇÃO DE PESO

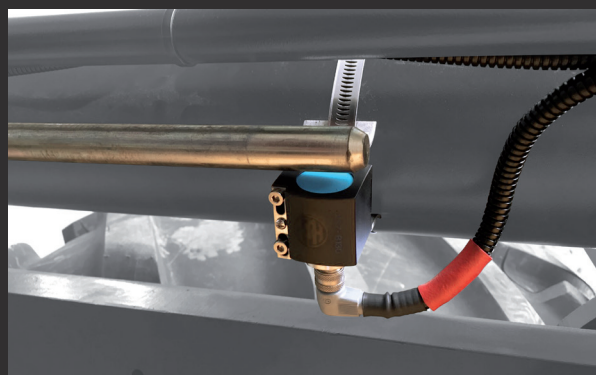
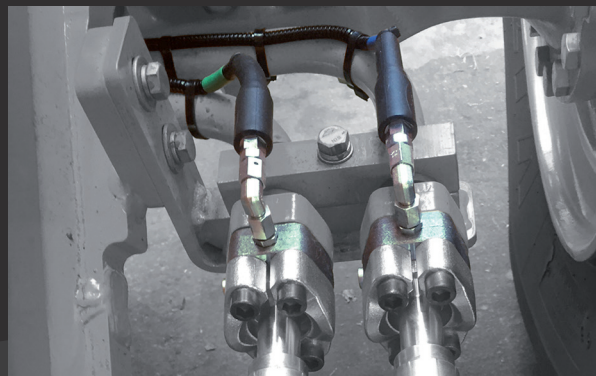
Esse sensor instalado na máquina permite a exibição do peso quando o braço entra em sua área de intervenção durante o levantamento. Seu grau de proteção garante a operação nas mais extremas temperaturas e condições ambientais. As características de seu cabo e sua proteção foram escolhidas para o ambiente de trabalho em que substâncias derivadas de óleo ou sal não os danifiquem.

## SENSOR DE CONFIRMAÇÃO DE FERRAMENTA FECHADA

Controla que a ferramenta esteja sempre fechada durante a pesagem e garante que quaisquer erros humanos durante o carregamento sejam eliminados. Seu grau de proteção garante a operação nas mais extremas temperaturas e condições ambientais. As características de seu cabo e sua proteção foram escolhidas para o ambiente de trabalho em que substâncias derivadas de óleo ou sal não os danifiquem.

## INTERRUPTOR DE INCLINAÇÃO

O interruptor de inclinação, em suas pequenas dimensões, permite que o instrumento não exiba o peso quando a máquina exceder a inclinação predefinida.



### especificações

	M	S	X
fonte de energia	9÷36Vdc	9÷36Vdc	9÷36Vdc
temperatura de trabalho	-40÷+80°C	-40÷+80°C	-40÷+80°C
choques	40G	40G	40G
proteção dispositivos / sensores	IP54/IP67	IP54/IP67	IP54/IP67
tamanho	140x204x67	140x204x67	140x204x67
monitor	cor HD	cor HD	cor HD
capacidade máxima (kg)	6000		
erro de medição	1%	1%	1%
certificação AWI 2014/32/UE		sim	sim

### gestão de dados

	M	S	X
monitoramento de produção (produtos)	20	30	300
gestão de receitas / mistura	5	5	150
multitarefa (cargas simultâneas)	5	10	25
gestão completa dados de carga		muito pequeno	grande
recepção de ordens de carga			sim
conexão na nuvem	USB	USB-wireless	USB-wireless
download do arquivo de carregamento (.csv)	sim	sim	sim

\* consulte a folha de products datasheet para obter detalhes