



# cargador frontal



appsheet



M

S

X

## DISPOSITIVO DE GESTIÓN DE DATOS DE CARGA Y PESAJE INSTALADO A BORDO

El dispositivo está perfectamente colocado en la cabina para ofrecerle la mejor vista de su pantalla y operatividad al elegir los datos que usted desea introducir antes de comenzar la carga. Su soporte giratorio le permite dirigir el dispositivo como desee.

## SENSORES DE CARGA PARA DETERMINAR LA PRESIÓN DE ELEVACIÓN

Los sensores de carga se insertan, por medio de accesorios especiales, en los tubos hidráulicos que transportan el aceite a los cilindros de elevación para medir las presiones involucradas durante la variación de las cargas y el movimiento. El cable del sensor está conectado directamente al instrumento para una resistencia perfecta a los agentes externos en ausencia de conectores intermedios. Su grado de protección garantiza el funcionamiento en las temperaturas y condiciones ambientales más extremas. Las características de su cable y su protección se han elegido para que un ambiente de trabajo con sustancias derivadas del aceite o la sal no lo dañe.

## SENSOR PARA MOSTRAR EL PESO

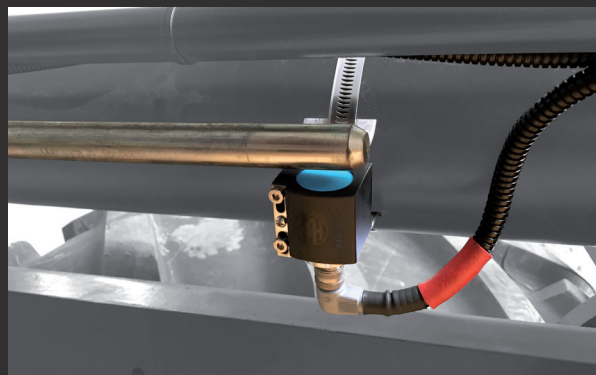
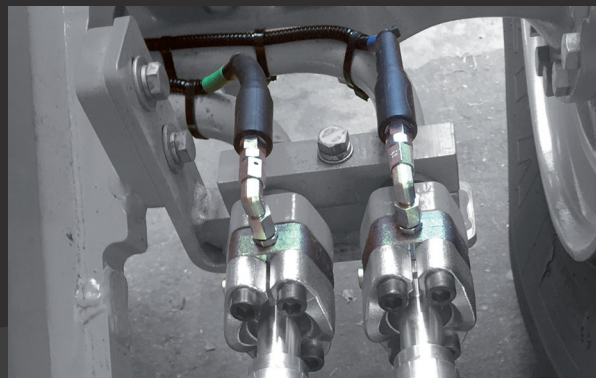
Este sensor instalado en la máquina permite mostrar el peso cuando el brazo entra en su área de intervención durante la elevación. Su grado de protección garantiza el funcionamiento en las temperaturas y condiciones ambientales más extremas. Las características de su cable y su protección se han elegido para que un ambiente de trabajo con sustancias derivadas del aceite o la sal no lo dañe.

## SENSOR DE CONFIRMACIÓN HERRAMIENTA CERRADA

Controlar que la herramienta esté siempre cerrada durante el pesaje asegura que se elimine cualquier error humano durante la carga. Su grado de protección garantiza el funcionamiento en las temperaturas y condiciones ambientales más extremas. Las características de su cable y su protección se han elegido para que un ambiente de trabajo con sustancias derivadas del aceite o la sal no lo dañe.

## INTERRUPTOR DE INCLINACIÓN

El interruptor de inclinación, con sus pequeñas dimensiones, permite que el instrumento no muestre el peso cuando la máquina sobrepasa la inclinación predeterminada.



### especificaciones

	M	S	X
fuerza de alimentación	9÷36Vdc	9÷36Vdc	9÷36Vdc
temperatura de trabajo	-40÷+80°C	-40÷+80°C	-40÷+80°C
choques	40G	40G	40G
protección dispositivos / sensores	IP54/IP67	IP54/IP67	IP54/IP67
tamaño	140x204x67	140x204x67	140x204x67
monitor	colores HD	colores HD	colores HD
capacidad máxima (kg)	6000		
error de medición	1%	1%	1%
certificación AWI 2014/32/UE		si	si

### gestión de datos

	M	S	X
monitoreo de producción (productos)	20	30	300
recetas / gestión de mezclas	5	5	150
multitarea (cargas simultáneas)	5	10	25
gestión datos carga completa		muy pequeña	grande
recepción de órdenes de trabajo			si
conexión a la nube	USB	USB-wireless	USB-wireless
descarga archivo de carga (.csv)	si	si	si

\* consulte la hoja products datasheet para obtener detalles completos